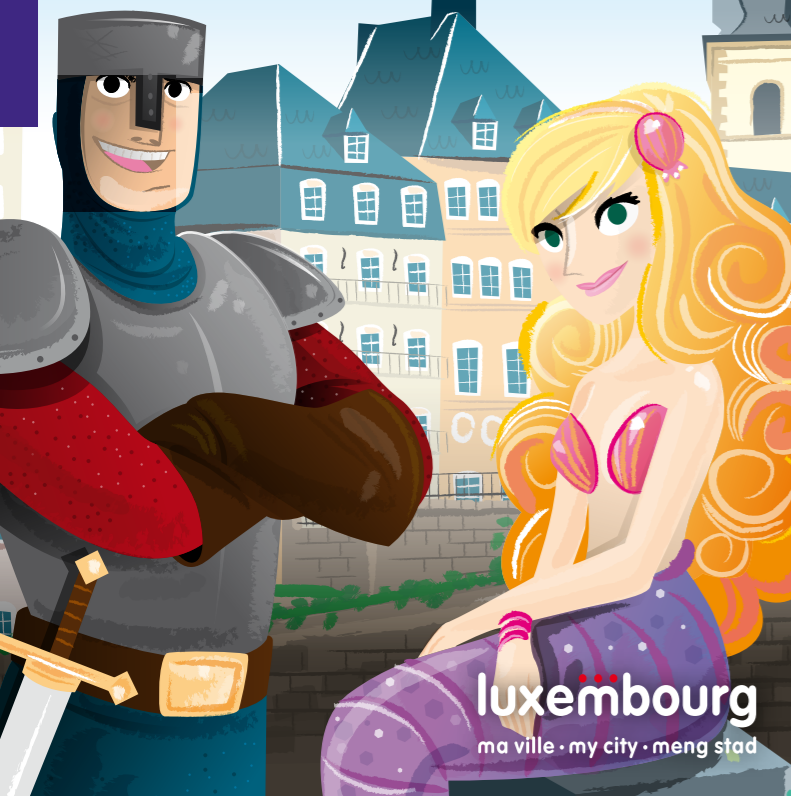


CITY PROMENADE FOR KIDS

Une visite de Luxembourg-ville en compagnie du comte Sigefroi et de la sirène Mélusine



DÉCOUVREZ NOS AUTRES OFFRES

Tours guidés réguliers

- City Promenade
- Circuit Wenzel
- Casemates du Bock
- Palais grand-ducal (en été)
- Tours saisonniers

Visites guidées avec guide privé

Envie d'un tour personnalisé ou simplement d'un guide privé pour 1 ou jusqu'à 25 personnes ?
Nous proposons 30 circuits en jusqu'à 25 langues parlées par nos guides !

30, Place Guillaume II
L-1648 Luxembourg
T. (+352) 22 28 09
touristinfo@lcto.lu
luxembourg-city.com

luxembourg
city tourist office

Salut chers enfants,

Nous, le comte Sigefroi et la sirène Mélusine, vous invitons à vous joindre à nous pour une passionnante promenade de découverte de la ville-forteresse de Luxembourg. Nous aimerions vous présenter les curiosités les plus fascinantes et vous permettre de vous familiariser un peu avec l'histoire de cette ville plus que millénaire.

Pendant que Mélusine fait des siennes dans la vallée de l'Alzette – elle vous rejoindra plus tard au cours de votre promenade aventureuse –, je m'efforcerai, de mon côté, de vous montrer mon château fort. Malheureusement, il n'en reste plus grand-chose. Néanmoins, ses vestiges offrent une formidable impression des ouvrages fortifiés d'antan.

Nous vous présenterons plusieurs curiosités de la ville et nous vous poserons à chaque fois une question à leur sujet.

Nous vous invitons à indiquer les chiffres rouges correspondant aux solutions à la dernière page, de manière à compléter le code d'accès demandé. Une fois que vous aurez bien répondu à tous les énoncés, le code d'accès vous permettra d'ouvrir le coffre-fort au Luxembourg City Tourist Office (Place Guillaume II). Une surprise vous attend!

Le comte Sigefroi et la sirène Mélusine vous souhaitent beaucoup de plaisir au cours de votre visite de découverte à travers la ville de Luxembourg.

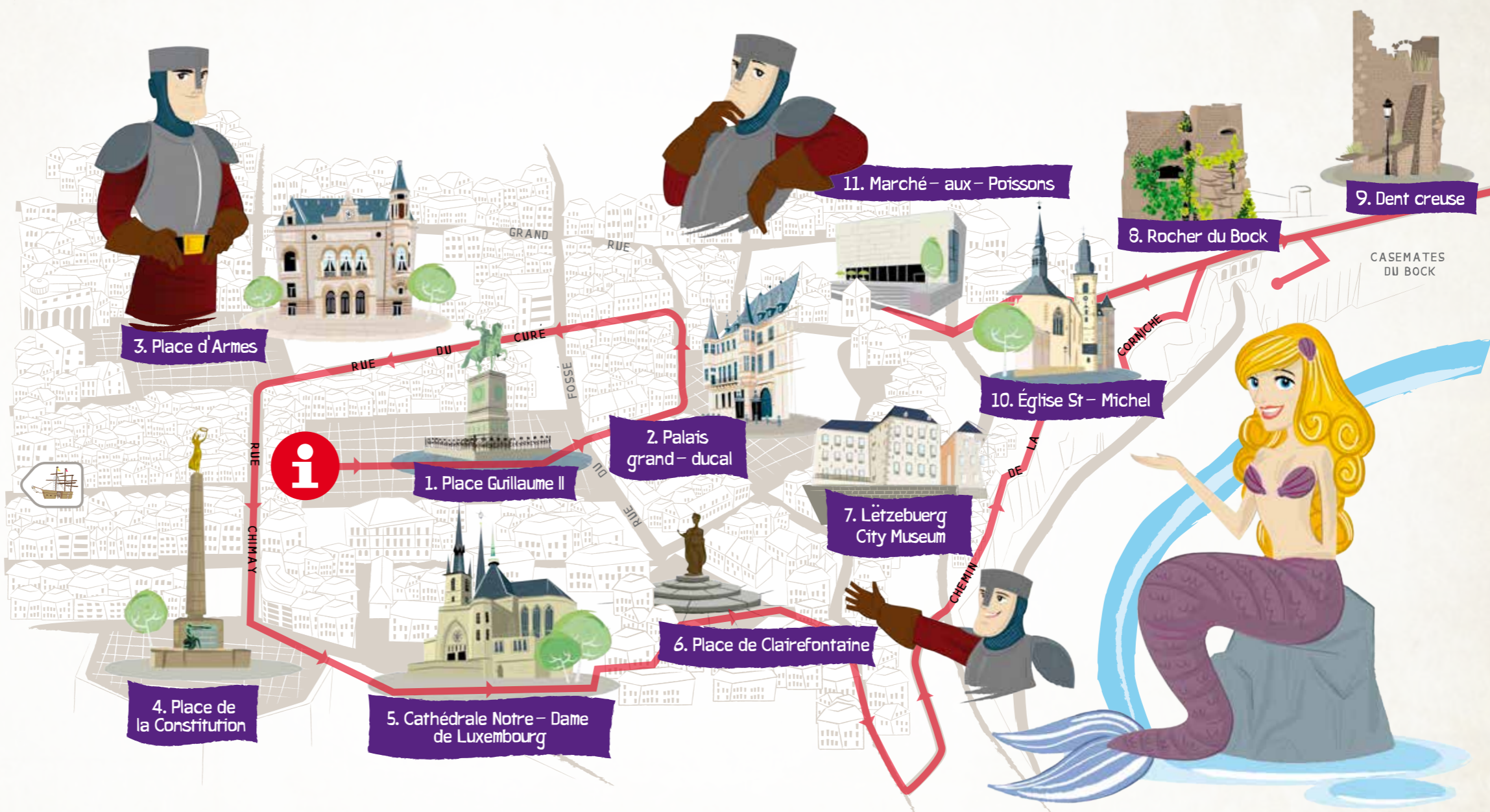
PARTEZ A LA DECOUVERTE DE LA VILLE DE LUXEMBOURG ET GAGNEZ VOTRE CADEAU SOUVENIR PERSONNEL!

La légende de Mélusine

La fondation de la ville de Luxembourg par le comte Sigefroi en 963 est étroitement liée au personnage de la sirène Mélusine. Elle n'a accepté d'épouser le comte qu'à condition qu'elle puisse disposer librement de tous ses samedis.

Au bout de quelques années, la jalousie finit par amener le premier comte de Luxembourg à rompre sa promesse et à suivre Mélusine dans les imposantes casemates du Bock pour l'observer discrètement. C'est ainsi qu'un samedi, il vit les membres inférieurs de Mélusine se transformer en queue de poisson, qu'elle trempait dans l'eau en cachette.

Après avoir remarqué que Sigefroi l'observait, Mélusine disparut dans les flots de l'Alzette. Le comte ne revit plus jamais sa bien-aimée.



Et voici encore un conseil de Mélusine pour initiés: Le parc municipal dispose d'une aire de jeux d'aventures, où les amis de Mélusine aiment se retrouver pour s'amuser. Il y a entre autres un énorme bateau pirate. Demandez le chemin au Luxembourg City Tourist Office!
Au plaisir de vous accueillir bientôt à nouveau à Luxembourg avec vos familles!

Impressum
Publication: Luxembourg City Tourist Office a.s.b.l.
N° TVA: LU15621823 – R.C.S. Luxembourg F 754
Conception graphique: M&V Concept
Impression: Imprimerie Reka, FSC, 1.500 ex., 01/2020



1 Place Guillaume II

Cette place porte le nom du roi des Pays-Bas Guillaume II, qui était également grand-duc de Luxembourg. Il a vécu il y a plus de 150 ans. Une statue équestre qui le représente domine la place.

• *Qu'est-ce que l'ancien souverain du Luxembourg tient dans sa main droite?*

- 1. Une épée 2. Une colombe 3. Un chapeau

2 Palais grand-ducal

La statue du roi-grand-duc Guillaume II est dirigée vers le Palais grand-ducal, la résidence officielle du Grand-Duc de Luxembourg. Construit au Moyen-Age, ce bâtiment était initialement l'hôtel de ville, avant de devenir le siège du gouvernement. Depuis la fin du XIX^e siècle, c'est là qu'habite et travaille le Grand-Duc. En été, il est possible de visiter les somptueuses pièces qui composent l'enceinte du palais. Pour savoir si le souverain est à la maison, il suffit de regarder si le drapeau est hissé en haut de la tour.

• *Quel est l'animal représenté sur les armoiries grand-ducales, fixées sur la balustrade en fer forgé du balcon?*

- 1. Un aigle 2. Un lion 3. Un pélican

3 Place d'Armes

A présent, vous êtes, pour ainsi dire, au "salon de la ville", la Place d'Armes. De nombreux bistros et terrasses invitent à la détente. Au centre de la place, il y a un kiosque de musique, où des concerts sont joués presque quotidiennement, en été. Le grand bâtiment qui domine la place est le cercle municipal, construit en 1905. Il est relié à un autre immeuble par une passerelle en verre.



• *Qu'est-ce qui se trouve à l'intérieur du cercle municipal?*

- 1. Une salle de fêtes 2. Un magasin de chaussures 3. Les casemates



4 Place de la Constitution

La Place de la Constitution est marquée par son obélisque couronné d'une statue en or appelée Gëlle Fra (femme en or). Ce monument a été érigé après la Première Guerre mondiale, en hommage aux soldats luxembourgeois tombés sur les champs de bataille. Après avoir été détruit pendant la Seconde Guerre mondiale, il a été reconstruit en 1985.

• *Qu'est-ce que la "femme en or" tient dans ses mains?*

- 1. Une sphère en or 2. Une couronne en or 3. Un livre en or



5 Cathédrale Notre-Dame de Luxembourg

La cathédrale est la plus grande église de la ville. A l'intérieur de ce vénérable bâtiment, vous découvrirez de nombreuses armoiries de villes qui faisaient autrefois partie du Luxembourg. L'enceinte de la cathédrale est dédiée à la vénération d'une statue de la Sainte-Vierge, vieille de presque 400 ans. Chaque année, en avril-mai, beaucoup de Luxembourgeois font le pèlerinage pour venir vénérer Notre-Dame de Luxembourg. Au cours de cette période de pèlerinages, appelée Octave, la Place Guillaume II voisine accueille un marché de forains, appelé Mäertchen.

• *Combien de tours compte la cathédrale?*

—



6 Place de Clairefontaine

Cette place accueille le monument de la Grande-Duchesse Charlotte (la grand-mère du monarque actuel), qui s'est distinguée par son engagement pendant et après la Seconde Guerre mondiale et qui était une souveraine très appréciée des Luxembourgeois.

• *Complétez la durée du règne de la Grande-Duchesse Charlotte en indiquant l'année marquée sur le socle en marbre inférieur du monument.*

De 1919 à — — — —

Indiquez le dernier des quatre chiffres dans le code, sous le 6.



7 Lëtzebuerg City Museum

Derrière la Corniche, le "plus beau balcon d'Europe", vous passez l'entrée arrière du Lëtzebuerg City Museum. Ce musée raconte l'histoire de la ville, depuis ses débuts jusqu'à aujourd'hui. Sur la façade plus claire du troisième bâtiment en partant de la droite, vous distinguez, au-dessus du deuxième étage, une date qui commence par 17.

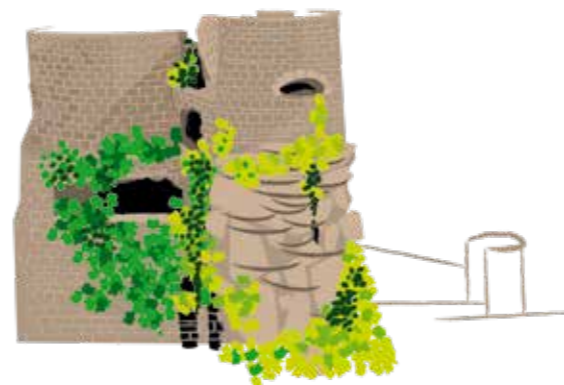
• *De quelle année s'agit-il?*

17 — —

Continuez à présent jusqu'au berceau de la ville de Luxembourg, le rocher du Bock. C'est là que le comte Sigefroi a construit son château en 963. Il l'a baptisé Lucilinburch (petit castel). C'est ce terme qui est à l'origine du nom actuel de la ville et du pays: Luxembourg.

Vous pouvez vous promener sur les vestiges mis au jour de l'ancien château fort et profiter de la vue sur la vallée de l'Alzette, en compagnie de vos parents. Vous comprenez maintenant pourquoi Sigefroi et Mélusine ont été tellement séduits par cet endroit, au point de décider, il y a plus de mille ans, d'ériger leur château sur cette massive saillie rocheuse.

Montez jusqu'au point de vue, où vous découvrirez un tableau circulaire. Le cercle extérieur de ce tableau indique les distances qui séparent Luxembourg d'autres villes européennes.



8 Rocher du Bock

Le rocher du Bock abrite des galeries souterraines qui, à l'époque de la forteresse, pouvaient accueillir des milliers de soldats avec leurs chevaux.

• *Comment s'appellent ces galeries souterraines fortifiées?*

- 1. Les catacombes 2. Les casemates 3. Les trous de canons

Saviez-vous qu'à l'origine, ces galeries souterraines s'étendaient sur une longueur de 23 kilomètres et qu'elles reliaient entre eux les premiers bastions et ouvrages fortifiés? Des soldats autrichiens y ont vécu pendant huit mois, alors qu'ils affrontaient les troupes révolutionnaires françaises, en 1794 et 1795.

Dent creuse 9

De l'autre côté de la rue, à côté de la Dent creuse, il y a une tour isolée qu'il est possible d'escalader. A cet endroit, vous pourrez vous laisser raconter l'histoire d'une personnalité considérée comme l'un des pères fondateurs de l'Union européenne. Son prénom est Robert.

• *Quel est le nom de famille de cet Européen né à Luxembourg en 1886?*

— — H — M — —



10 Église St-Michel

L'église St-Michel est la plus ancienne de Luxembourg-ville (l'édifice original date du X^e siècle). Une statue de l'archange Michel est érigée devant l'église (à gauche de l'entrée).

• *Qu'est-ce que saint Michel tient dans son bras gauche?*

— — — — —

L'enceinte comporte une série de vitraux intéressants, qui racontent l'histoire mouvementée de l'église, de 987 jusqu'à aujourd'hui.

Mettez-vous à la recherche d'un boulet de canon dans la tour de l'église St-Michel!



11 Marché-aux-Poissons

Le Marché-aux-Poissons est le plus ancien quartier de la ville. Il compte de nombreuses vieilles maisons, qui révèlent l'aspect de la cité d'antan. C'est sur cette place qu'est aménagé un musée, qui abrite entre autres l'un des planchers en mosaïque les mieux conservés de l'ère romaine.

• *Complétez le nom officiel du musée (en français, en vous référant au relief en pierre devant le bâtiment).*

MUSÉE NATIONAL D'HISTOIRE ET D' — — —

Au Marché-aux-Poissons, vous découvrirez aussi une phrase en luxembourgeois: "Mir wölle bleiwe wat mir sin". Essayez de trouver ce que cela pourrait signifier!

Longez à présent le Palais grand-ducal pour revenir Place Guillaume II, jusqu'aux bureaux du Luxembourg City Tourist Office, où vous pourrez taper le code d'accès ci-dessous sur le clavier du coffre-fort. Vous aurez droit à un cadeau personnel en souvenir de Luxembourg, à condition d'indiquer la combinaison de chiffres correcte (avec les réponses aux énoncés 1, 2, 3, 4, 6 et 8).

Quel est le code d'accès au coffre-fort?

1 2 3 4 6 8

Félicitations et bon amusement à Luxembourg!